

PSF-Brenner

Wassergekühlte Industrieserie



Die nächste Generation der PSF-Brenner wurde umfassend überarbeitet. Die bewährten Brennerhals-Verschleißteile wurden von den Vorgängermodellen übernommen und sind vollständig kompatibel. Die moderne Optik und Haptik sowie hohe Leistungsdaten machen den PSF selbst für anspruchsvollste industrielle Anwendungen zum richtigen Werkzeug.

- Wassergekühlte Modelle in zwei Größen.
- PSF 520W mit optimaler Leistung durch Zweikreiskühlung.
- Hohe Passgenauigkeit und bessere Wärmeableitung durch Gasdüsen mit Gewinde.
- Geeignet für anspruchsvollste Anwendungen: langlebiges Verschleißteilsystem mit robustem Düsenstock aus CuCrZr und langen Kontaktdüsen.
- Langlebige CuCrZr-Kontaktdüsen.
- Optionale Fernreglermodule.

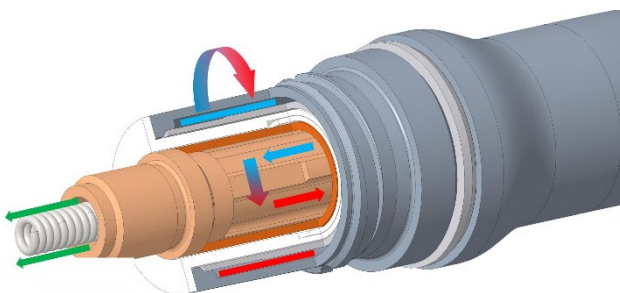
Weitere Informationen erhalten Sie unter esab.com.

Branchen

- Werften und Offshore-Plattformen
- Reparatur und Wartung
- Stahlbau
- Industrieller und allgemeiner Anlagenbau
- Automobilbau



Durch ihren ergonomischen und gut ausbalancierten Griff mit Softgripfunktion genießen Schweißer mit den PSF-Brennermodellen den bestmöglichen Komfort.



Selbst unter Extrembedingungen sichere Kühlung der Verschleißteile durch Zweikreiskühlsystem (520W). Weniger Hitze bedeutet besseren Drahtvorschub und weniger Produktionsunterbrechungen zum Austausch von Verschleißteilen



Das RS3-Modul bietet die Auswahl zwischen drei Programmen. Das RS3 ist mit allen ESAB-Maschinen mit MA23-, MA24-, MA25-, U6- oder U8₂-Bedienfeld kompatibel.

PSF-Brenner

Spezifikationen		
Beschreibung	PSF 420W	PSF 520W
Kühlung	Wasser	Wasser, Zweikreisssystem
Schweißstrom – Mischgas	450 A bei 100 %	500 A bei 100 %
Schweißstrom – CO ₂	450 A bei 100 %	500 A bei 100 %
Drahtdurchmesser	0,8–1,6 mm	1,0–1,6 mm
Prüfzeichen (Normen)	CE (IEC 60974-7)	
Betriebstemperatur	-10 bis +40°C	
Kabellänge	3 m, 4 m, 5 m	

Bestellinformationen			
Beschreibung	3 m	4 m	5 m
PSF 420W, mit Euro-Anschluss	0700025060	0700025061	0700025062
PSF 420W RS3, mit Euro-Anschluss	0700025063	0700025064	-
PSF 520W, mit Euro-Anschluss	0700025070	0700025071	0700025072
PSF 520W RS3, mit Euro-Anschluss	0700025073	0700025074	-

Verschleißteile			
Beschreibung	Artikelnummer	PSF 420W	PSF 520W
Drahtführungsspirale (für Stahldraht)			
0,8–1,0, blau, 3 m	0700200085	x	x
0,8–1,0, blau, 4 m	0700200086	x	x
0,8–1,0, blau, 5 m	0700025800	x	x
1,0–1,2, rot, 3 m	0700200087	x	x
1,0–1,2, rot, 4 m	0700200088	x	x
1,0–1,2, rot, 5 m	0700025801	x	x
1,2–1,6, gelb, 3 m	0700025802	x	x
1,2–1,6, gelb, 4 m	0700025803	x	x
1,2–1,6, gelb, 5 m	0700025804	x	x
PTFE-Drahtführung (für Aluminium)			
1,0–1,2, rot, 3 m	0700200091	x	x
1,0–1,2, rot, 4 m	0700200092	x	x
1,0–1,2, rot, 5 m	0700025812	x	x
1,2–1,6, gelb, 3 m	0700025813	x	x
1,2–1,6, gelb, 4 m	0700025814	x	x
1,2–1,6, gelb, 5 m	0700025815	x	x
PA/Bronze-Drahtführung (für Aluminium und Edelstahl)			
0,8–1,0, anthrazit, 3 m	0700025816	x	x
0,8–1,0, anthrazit, 4 m	0700025817	x	x
0,8–1,0, anthrazit, 5 m	0700025818	x	x
1,2–1,6, anthrazit, 3 m	0700025819	x	x
1,2–1,6, anthrazit, 4 m	0700025820	x	x
1,2–1,6, anthrazit, 5 m	0700025821	x	x

Eine vollständige Auflistung aller Verschleiß- und Ersatzteile finden Sie im separaten Handbuch oder im Ersatzteilverzeichnis.

PSF-Brenner

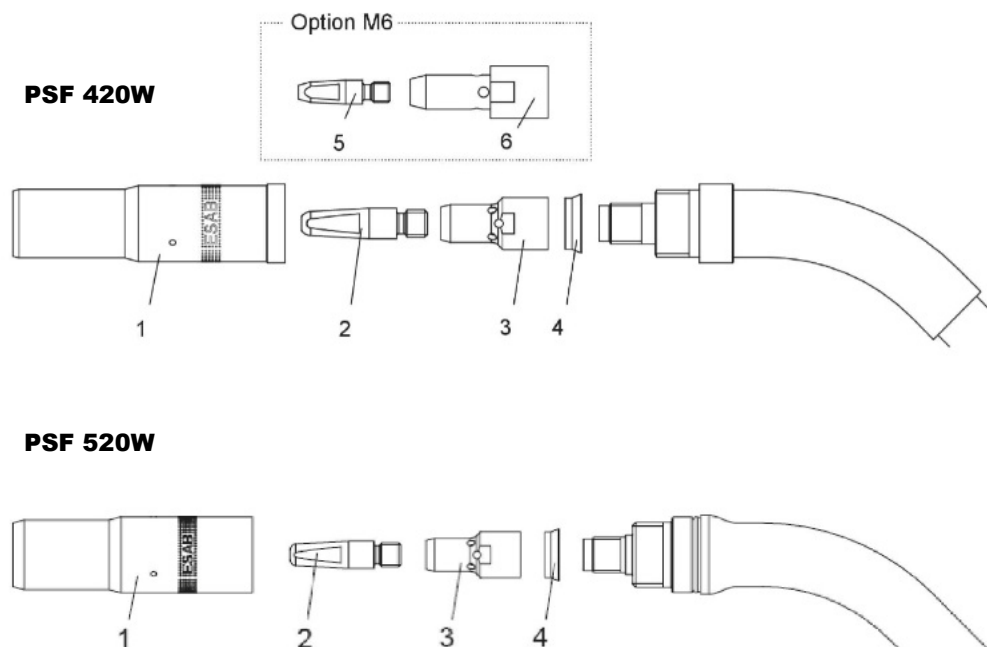
Verschleißteile

Nr.	Beschreibung	PSF 420W	PSF 520W
1	Gasdüse – konisch	0458464882 (Ø 16 mm)	0458 464883 (Ø 17 mm)
1	Gasdüse – konisch, nur für M6	0458465882 (Ø 14 mm)	0458465883 (Ø 15 mm)
1	Gasdüse – zylindrisch	0458470882 (Ø 19 mm)	0458470883 (Ø 21 mm)
3	Düsenstock M6	0366394001	-
3	Düsenstock M8	0460819001	0460819001
4	Isolierscheibe	0458874001	0458874001

Verschleißteile – Kontaktdüsen

Nr.	Gas/Draht Ø		PSF 420W		PSF 520W
	CO ₂	Mischgas/Ar	M6	M8	M8
2	0,6		0468500001		
2		0,6	0468500002		
2	0,8		0468500003	0468502003	0468502003
2	0,9	0,8	0468500004	0468502004	0468502004
2	1,0	0,9	0468500005	0468502005	0468502005
2	1,2		0468500006	0468502006	0468502006
2	1,2	1,0	0468500007	0468502007	0468502007
2	1,4	1,2	0468500008	0468502008	0468502008
2	1,6		0468500009	0468502009	0468502009
2		1,6	0468500010	0468502010	0468502010

Eine vollständige Auflistung aller Verschleiß- und Ersatzteile finden Sie im separaten Handbuch oder im Ersatzteilverzeichnis.

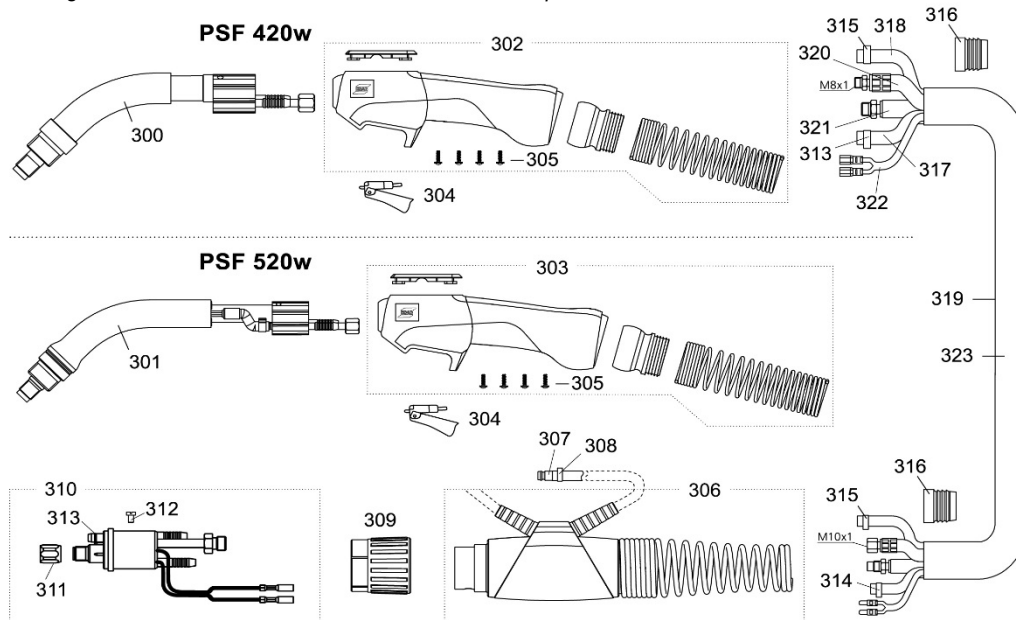


PSF-Brenner

Ersatzteile				
Nr.	Beschreibung	Teilenummer	PSF 420W	PSF 520W
300	Brennerhals PSF 420W	0700025004	x	
201	Brennerhals PSF 520W	0700025005		x
302	Handgriff PSF 420w	0700025905	x	
303	Handgriff PSF 520w	0700025906		x
304	Abzug, gelb, 2-polig	0700025903	x	x
306	Euro-Zentralanschluß, komplett	0700025971	x	x
307	Schlauchnippel	0700025973	x	x
310	Zentralanschluss, einzeln	0700025970	x	x
314	Schlauchklemme mit Ring Ø 8,7	0700025974	x	x
308	Schlauchklemme mit Ring Ø 9,0	0700025975	x	x
315	Schlauchklemme mit Ring Ø 9,5	0700025976	x	x
316	Klemmteil für Gewebeschlauch	0700025972	x	x
317	Gasschlauch, schwarz, 4,5 x 1,5 mm	0700025993	x	x
318	PVC Schlauch mit Gewebe, schwarz, 5 x 1,5 mm	0700025994	x	x
319	Gewebeüberzugsschlauch	0700025992	x	x
-	RS3-Modul, komplett	0700025850	(x)	(x)

Ersatzteile – Kabel				
Nr.	Beschreibung	3 m	4 m	5 m
320	Strom-Wasser-Kabel	0700025983	0700025984	0700025985
321	Drahtförderschlauch	0700025986	0700025987	0700025988
322	Steuerleitung, konfektioniert	0700025989	0700025990	0700025991
323	Schlauchpaket, kpl.	0700025980	0700025981	0700025982

Eine vollständige Auflistung aller Verschleiß- und Ersatzteile finden Sie im separaten Handbuch oder im Ersatzteilverzeichnis.



ESAB / esab.com

