

SAVAGE A50 LUX

Schweißhelm mit automatischer Verdunkelung



SAVAGE A50 LUX

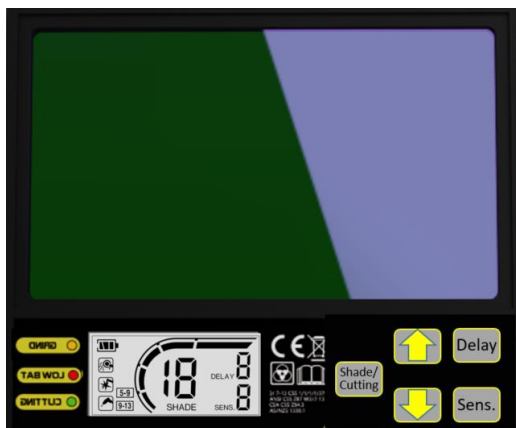
Schweißprozesse

- Autogenschneiden
- Plasmaschneiden
- Schleifen
- MIG/MAG-Schweißen
- WIG-Schweißen
- Plasmaschweißen
- E-Hand-Schweißen

Der Savage A50 LUX nutzt die Eigenschaften des bewährten Schweißhelms Sentinel A60 und bietet eine innovative OpTCS™-True-Color-Anzeige sowie eine optische Klasse von 1/1/1/1. Der ADF verfügt über ein einfaches, intuitives Bedienfeld, über welches die wichtigsten Funktionen für alle Schweißarbeiten gesteuert werden können: große Auswahl an Schutzstufen, 5 Stufen für Verzögerung und Empfindlichkeit. Die Vielseitigkeit des Savage A50 LUX wird durch eine 50 Lumen starke Doppel-LED-Arbeitsleuchte ergänzt, die hinter der geformten Außenschutzscheibe integriert ist. Die Arbeitsleuchte wird durch eine eigene AA-Batterie mit Strom versorgt, die dank des integrierten Lichtbogensensors eine lange Lebensdauer bietet und die Leuchte nur ausschaltet, wenn ein Lichtbogen oder intensives Licht erkannt wird. Das Halo™-Kopfband des Savage A50 LUX bietet dieselbe 5-Punkt-Verstellmöglichkeit wie beim Sentinel A60.

- LED-Arbeitsleuchte mit speziellem Lichtbogensensor und Stromversorgung
- Leicht zugänglicher Einschaltknopf für die LED-Arbeitsleuchte und separate externe Umschalttaste für den Schleifmodus
- ADF-Sichtbereich: 100 x 60 mm mit intern einstellbaren Drucktastensteuerung
- Schutzstufenbereich: DIN 3/5–13
- ESAB OpTCS™ True-Color-Technologie
- Lichtbogensensoren: 4
- Schnelle Reaktionszeit von 0,07 Millisekunden
- Austauschbare CR2450-Batterie
- LEDs für niedrigen Batterieladestand und Schleifmodus

Besuchen Sie esab.com für mehr Informationen.



Optische Klasse 1/1/1/1 ADF-Technologie mit einfacher Benutzeroberfläche und übersichtlicher Grafikanzeige.

Der gute Tragekomfort des Savage A50 LUX basiert auf dem bewährten Kopfband des Sentinel A50

SAVAGE A50 LUX

Technische Daten	
Sichtfeld	100 x 60 mm (3,94 x 2,36 Zoll)
Aktive Schutzstufenregelung	5–13
Passive Schutzstufenregelung	3
Stromversorgung – ADF/LED Arbeitsleuchte	1 CR2450-Batterie/AA-Alkalibatterie
Lichtbogensensoren	4
Umschaltzeit (Hell auf Dunkel)	0,07 ms
Umschaltzeit (Dunkel zu Hell)	Digital einstellbar von 0,1 bis 0,9 Sekunden
Optische CE-Klassifizierung	1/1/1/1
Normen und Zertifizierungen	CE: EN175; EN379; EN166 ANSI: Z87.1 CSA: Z94.3 AS/NZS 1338.1 ISO 16321 +WIG
Gewicht	575 g

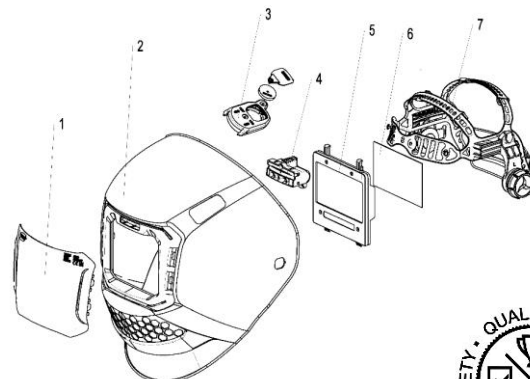
Bestellinformationen	
Beschreibung	Artikel-Nr.
Savage A50 LUX Helm	0700500950

Lieferumfang: Helm, 2 Innenschutzscheiben, 4 Außenschutzscheiben, Aufbewahrungsbeutel und Sicherheitshandbuch.

Ersatzteile		
1	Savage A50 LUX Außenschutzscheibe – Transparent	0700500953
1	Savage A50 LUX Außenschutzscheibe – Transparent HC*	0700500954
2	Savage A50 LUX Helmschale	0700600958
3	Savage A50 LUX Umschalttasten für Schleifmodus/LED-Licht	0700500957
4	Savage A50 LUX LED-Arbeitsleuchte	0700500956
5	Savage A50 LUX Blendschutzkassette (exkl. Batterien)	0700500952
6	Savage A50 LUX Innenschutzscheibe	0700500955
7	Savage A50 LUX/Sentinel A60 Halo-Kopfband	0700600867
	Savage A50 LUX/Sentinel A60 Universaladapter für Schutzhelme	0700600871
	Savage A50 LUX/Sentinel A60 vorderes Schweißband	0700600869
	Savage A50 LUX optisches Korrekturglas +1,0 Dioptrien **	0700500961
	Savage A50 LUX optisches Korrekturglas +1,5 Dioptrien **	0700500962
	Savage A50 LUX optisches Korrekturglas +2,0 Dioptrien **	0700500963
	Savage A50 LUX optisches Korrekturglas +2,5 Dioptrien **	0700500964

* HC-Linsen verfügen über eine kratzfeste Hartbeschichtung für eine längere Lebensdauer.

** Optische Korrekturgläser sind optionales Zubehör, das nicht im Lieferumfang des Helms enthalten ist. Die Halterung ist bei folgenden Gläsern im Lieferumfang enthalten.



ESAB / esab.com

