

# Flammhemmende Jacke MW2000

Mittelschwere flammhemmende Kleidung



*MW2000 Jacke*

Die neue flammhemmende (FR) Schweißerjacke MW2000 von ESAB überzeugt durch einen sicheren, bequemen Style, die den Sicherheitsnormen ISO 11611:2015, ISO 11612:2015 und EN 1149-5:2018 entspricht.

Unsere flammhemmende Schweißerjacke wurde speziell für Ihre Bedürfnisse entwickelt. Erleben Sie unschlagbaren Komfort mit 2-Wege-Stretchmaterial, welches Bewegungsfreiheit bietet und Sie gleichzeitig vor Hitze und Flammen schützt. Keine einengenden Jacken mehr, die Ihre Bewegungsfreiheit einschränken.

Langlebigkeit ist entscheidend. Unsere Jacke verfügt über einen robusten YKK® Reißverschluss aus Metall, der auch den härtesten Schweißaufgaben standhält und eine lange Lebensdauer gewährleistet. Und in den praktischen Taschen haben Sie Ihre wichtigsten Werkzeuge immer griffbereit und können so Ihre Arbeit effizienter gestalten.

Verbessern Sie Ihr Schweißerlebnis mit unsere hochwertigen FR-Schweißerjacke. Geschützt sein, gut aussehen und souverän arbeiten Wählen Sie Arbeitskleidung, die Sie in Ihrem Handwerk zu Höchstleistungen befähigt.

- 300 g FR-Material mit 2-Wege-Stretch
- Hauptmaterial: FR 97 % Baumwolle, 2 % Elasthan, 1 % antistatische Faser
- Abgeschirmte Metallreißverschlüsse für einfaches und sicheres Schließen
- Praktische und geschützte Taschen zur sicheren Werkzeugaufbewahrung
- Reflektierende Akzente für verbesserte Sichtbarkeit und Sicherheit
- Behält die FR-Eigenschaften für bis zu 50 Waschzyklen

Weitere Informationen finden Sie unter [esab.com](http://esab.com) .

# Flammhemmend Jacke MW2000

## Technische Daten

Prüfzeichen (Normen)	CE UK CA	CE: EN ISO 11611:2015 CLASS 1 A1+A2; EN ISO 11612:2015 A1, A2, B1, C1, F1; EN 1149-5:2018
Abmessungen		Siehe Größentabelle
Stoffgewicht		300 g/m <sup>2</sup>
Herkunftsland		China

## Zulassungen–EN ISO 11611:2015, Klasse 1 A1+A2

### Verwendungszweck:

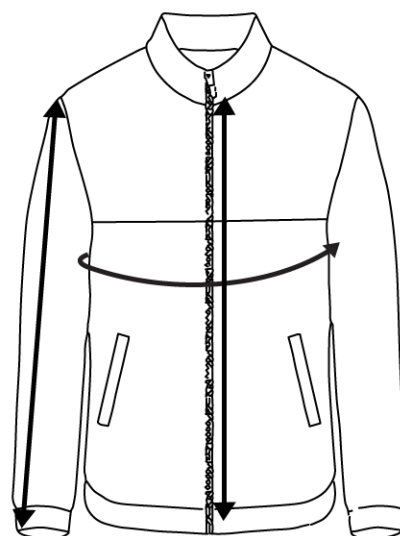
Klasse 1- empfohlen für manuelle Schweißverfahren mit leichter Spritzer- und Tropfenbildung, z.B. Gasschweißen, WIG-Schweißen, MIG-Schweißen, Mikroplasmenschweißen, Hartlöten, Punktschweißen, Lichtbogenhandschweißen (mit Rutilelektrode). Bedienung von Maschinen, z.B. von Brennschneidmaschinen, Plasmaschneidmaschinen, Widerstandsschweißmaschinen, Maschinen zum thermischen Spritzen. Diese Kleidung schützt gegen Flammen, geschmolzenes Metall, Spritzer, Strahlungshitze und kurzzeitigen, versehentlichen elektrischen Kontakt.

## Bestellinformationen – Jacke

Beschreibung	Artikel-Nr.
Flammhemmende Jacke MW2000, Stretch, Schwarz, XS	0700500711
Flammhemmende Jacke MW2000, Stretch, Schwarz, S	0700500712
Flammhemmende Jacke MW2000, Stretch, Schwarz, M	0700500713
Flammhemmende Jacke MW2000, Stretch, Schwarz, L	0700500714
Flammhemmende Jacke MW2000, Stretch, Schwarz, XL	0700500715
Flammhemmende Jacke MW2000, Stretch, Schwarz, 2XL	0700500716
Flammhemmende Jacke MW2000, Stretch, Schwarz, 3XL	0700500717
Flammhemmende Jacke MW2000, Stretch, Schwarz, 4XL	0700500718
Flammhemmende Jacke MW2000, Stretch, Schwarz, 5XL	0700500719

## Größenangaben

Größe	Brustumfang (cm)	Ärmellänge (cm)	Rumpflänge (cm)
XS	98	63	75
S	106	64.5	77
M	114	66	79
L	120	67.5	81
XL	130	69	83
2XL	138	70.5	85
3XL	146	72	87
4XL	155	73.5	89
5XL	165	75	91



ESAB / esab.com

