

SAVAGE A50 LUX

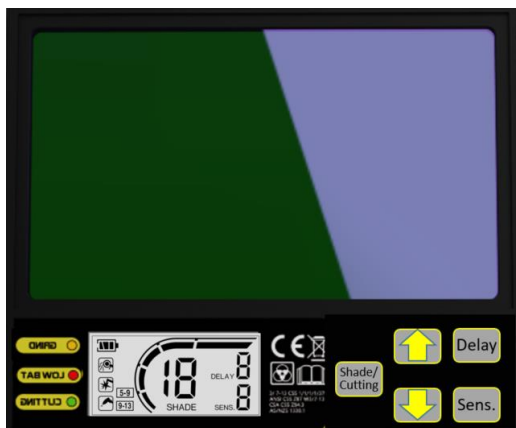
Automatikusan sötétedő hegesztőpajzs



SAVAGE A50 LUX

Hegesztési eljárások

- Lángvágás
- Plazmavágás
- Kösörülés
- Hegesztés, GMAW (MIG/MAG)
- Hegesztés, GTAW (TIG)
- Hegesztés, PAW – Plazma ívhegesztés
- Hegesztés, SMAW/MMA (elektróda)



Fejlett CE 1/1/1/1 ADF-technológia egyszerű felülettel és áttekinthető grafikus kijelzővel.

A Savage A50 LUX a bevált Sentinel A60 hegesztőpajzs teljesítményét fejtett, EN 1/1/1/1 optikai szintű OpTCS™ True-Color lencsével egészíti ki. Az ADF egyszerű, intuitív vezérlőpanellel rendelkezik, amelyről a legfontosabb funkciók vezérelhetők minden típusú hegesztés esetén: sokféle választható sötétítési szint, valamint 5 lépésben állítható késleltetés és érzékenység.

A Savage A50 LUX sokoldalúságát egy 50 lumenes, kettős LED munkalámpa is növeli, amely az előlapi plexi mögé van beépítve. A munkalámpa saját AA elemről működik, amely hosszú élettartamot biztosít, mivel a beépített ívszenzor lekapcsolja a lámpát, ha ívet vagy más erős fényt észlel.

A Savage A50 LUX Halo™ fejkosara ugyanaz az 5 pontos állítható megoldás, mint a Sentinel A60-é.

- LED munkalámpa saját ívérzékelővel és tápellátással
- A LED munkalámpa bekapcsológombja és külön külső csiszolási üzemmód gombja könnyen elérhető
- ADF-látómező: 100 x 60 mm (3,94 x 2,36 hüvelyk) belülről állítható nyomógombos szabályzókkal
- sötétedési-tartomány: DIN 3/5–13
- ESAB OpTCS™ True-Color lencsetechnológia
- Ívérzékelők: 4
- Gyors, 0,07 ezredmásodperces kapcsolási idő
- Cserélhető CR2450 elem
- Alacsony akkumulátortöltöttséget és csiszolási üzemmódot jelző LED-ek

További információért látogasson el az esab.com oldalra.



A jól kiegyensúlyozott Savage A50 LUX a bevált halo fejkosárra épül.

SAVAGE A50 LUX

Műszaki adatok	
Nézőterület	100 x 60 mm (3,94 x 2,36 hüvelyk)
Aktív lencsesötétítés	5–13
Passzív lencseárnyékolás	3
Tápegység – ADF/LED munkalámpa	1 db CR2450 elem/AA alkáli elem
Ívérzékelők	4
Váltási idő (világosról sötétre)	0,07 ms
Váltási idő (sötétről világosra)	Digitálisan állítható 0,1 és 0,9 másodperc között
CE optikai osztályozás	1/1/1/1
Szabványok és tanúsítványok	CE: EN175; EN379; EN166 ANSI: Z87.1 CSA: Z94.3 AS/NZS 1338.1 ISO 16321 +TIG
Tömeg	575 g (1,27 lbs)

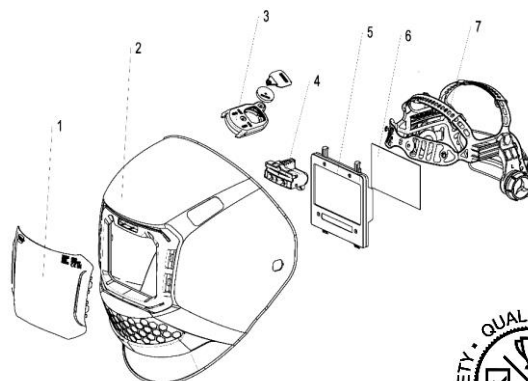
Rendelési információ	
Leírás	Cikkszám
Savage A50 LUX sisak	0700500950

A csomag tartalma: teljes pajzs, 2 csere belső lencse, 4 csere külső lencse, hordtáska, fejkendő és biztonsági kézikönyv.

Pótalkatrészek		
1	Savage A50 LUX elülső fedőlencse – átlátszó	0700500953
1	Savage A50 LUX elülső fedőlencse – átlátszó HC*	0700500954
2	Savage A50 LUX pajzstest	0700600958
3	Savage A50 LUX – Csiszolási üzemmód/LED-lámpa nyomógombjai	0700500957
4	Savage A50 LUX LED munkalámpa szerelvény	0700500956
5	Sentinel A50 LUX automatikusan sötétedő szűrő LUX (elemek nélkül)	0700500952
6	Savage A50 LUX belső fedőlencse	0700500955
7	Savage A50 LUX/Sentinel A60 Halo fejkosár	0700600867
	Savage A50 LUX/Sentinel A60 univerzális adapter munkavédelmi sisakhoz	0700600871
	Savage A50 LUX/Sentinel A60 elülső izzadságfelszívó pánt	0700600869
	Savage A50 LUX nagyítólencse +1,0 dioptria**	0700500961
	Savage A50 LUX nagyítólencse +1,5 dioptria**	0700500962
	Savage A50 LUX nagyítólencse +2,0 dioptria**	0700500963
	Savage A50 LUX nagyítólencse +2,5 dioptria**	0700500964

* A HC-lencsék karcolódást gátló kemény bevonattal rendelkeznek a hosszabb élettartamért.

** A nagyítólencsék külön választható tartozékok, amelyeket a teljes pajzs nem tartalmaz. A nagyítólencse keretét a lencsékkel együtt szállítjuk.



ESAB / esab.com

