

MW2000 FR kabát

Közepes súlyú, lángálló ruházat



MW2000 kabát

Az ESAB vadonatúj MW2000 lángálló (FR) hegesztőkabátja stílusosan kínál biztonságot és kényelmet, és megfelel az ISO 11611:2015, az ISO 11612:2015 és az EN 1149-5:2018 biztonsági szabványoknak.

Lángálló hegesztőkabátunkat az Ön igényeit figyelembe véve terveztük. Tapasztalja meg a verhetetlen kényelmet a 2 irányban rugalmas anyaggal, amely lehetővé teszi a mozgás szabadságát, miközben megvédi Önt a hőtől és a lángoktól. Hegesztőkabátja nem fogja többé korlátozni mozgását.

A tartósság kulcsfontosságú. Hegesztőkabátunk robusztus fém YKK® cipzárral rendelkezik, amely a legnehezebb hegesztési feladatok során is helytáll, biztosítva a hosszú távú teljesítményt. A kényelmes zsebekben pedig elérhető közelségben tarthatja alapvető szerszámait, így hatékonyabbá válik a munka.

Emelje új szintre a hegesztés élményét prémium lángálló hegesztőkabátunkkal. Biztos védelem, jó megjelenés, biztonságos munka. Válassz olyan munkaruhát, amely képessé tesz arra, hogy kitűnj a mesterségedben.

- 300 g-os, két irányban nyúló lángálló anyag
- Fő anyag: 97% lángálló pamut, 2% spandex, 1% antisztatikus szál
- Védett fémcipzárok a könnyű és biztonságos záráshoz
- Kényelmes és védett zsebek a szerszámok biztonságos tárolásához
- Fényvisszaverő elemek a jobb láthatóság és a nagyobb biztonság érdekében
- Lángálló tulajdonságait akár 50 mosásig megőrzi

További információért látogasson el az esab.com webhelyre.

MW2000 lángálló kabát

Műszaki adatok

| | | |
|---------------------------------|----------|----------------------------------------------------------------------------------------------|
| Tanúsítványjelölés (szabványok) | CE UK CA | CE: EN ISO 11611:2015 1. OSZTÁLY A1+A2; EN ISO 11612:2015 A1, A2, B1, C1, F1; EN 1149-5:2018 |
| Méret | | Lásd a méretábrázolást |
| Szövet súlya | | 300 g/m ² |
| Származási ország | | Kína |

Jóváhagyások–EN ISO 11611:2015, 1. osztály A1+A2

Rendeltetészerű használat:

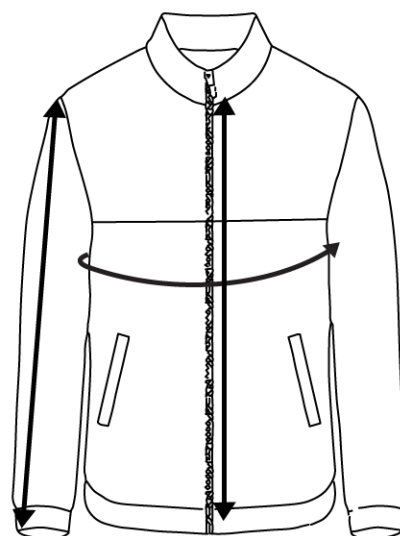
1. osztály – enyhe fröcsköléssel járó kézi hegesztési technikákhoz ajánlott, pl. gázhegesztés, TIG-hegesztéshez, MIG/MAG-hegesztéshez, mikroplazma-hegesztéshez, keményforrasztáshoz, ponthegesztéshez, MMA-hegesztéshez. Gépek üzemeltetése – pl. lángvágó gépek, plazmavágó gépek, ellenállás-hegesztőgépek, termikus fémszórógépek, asztali hegesztőgépek. Ez a védőruha megvédi viselőjét a lángoktól, az olvadt fémtől, a fröcsköléstől, a sugárzó hőtől és a rövid időt át tartó véletlen elektromos érintkezéstől is.

Rendelési információk - Kabát

| Leírás | Cikkszám |
|----------------------------------------------|------------|
| MW2000 FR dzseki, sztreccs, fekete, XS | 0700500711 |
| MW2000 FR dzseki, sztreccs, fekete, S | 0700500712 |
| MW2000 FR dzseki, sztreccs, fekete, M | 0700500713 |
| MW2000 FR dzseki, sztreccs, fekete, L | 0700500714 |
| MW2000 lángálló kabát, sztreccs, fekete, XL | 0700500715 |
| MW2000 lángálló kabát, sztreccs, fekete, 2XL | 0700500716 |
| MW2000 lángálló kabát, sztreccs, fekete, 3XL | 0700500717 |
| MW2000 lángálló kabát, sztreccs, fekete, 4XL | 0700500718 |
| MW2000 FR dzseki, Stretch, fekete, 5XL | 0700500719 |

Méret

| Méret | Mellkas kerülete (cm) | Ujj hosszúsága (cm) | Törzsrész hosszúsága (cm) |
|-------|-----------------------|---------------------|---------------------------|
| XS | 98 | 63 | 75 |
| S | 106 | 64.5 | 77 |
| M | 114 | 66 | 79 |
| L | 120 | 67.5 | 81 |
| XL | 130 | 69 | 83 |
| 2XL | 138 | 70.5 | 85 |
| 3XL | 146 | 72 | 87 |
| 4XL | 155 | 73.5 | 89 |
| 5XL | 165 | 75 | 91 |



ESAB/esab.com

